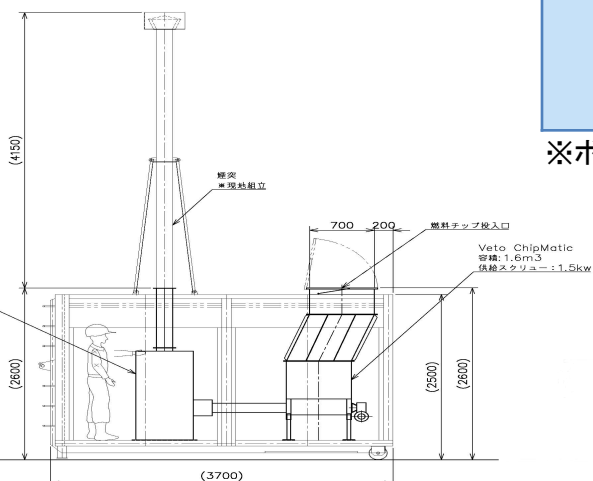
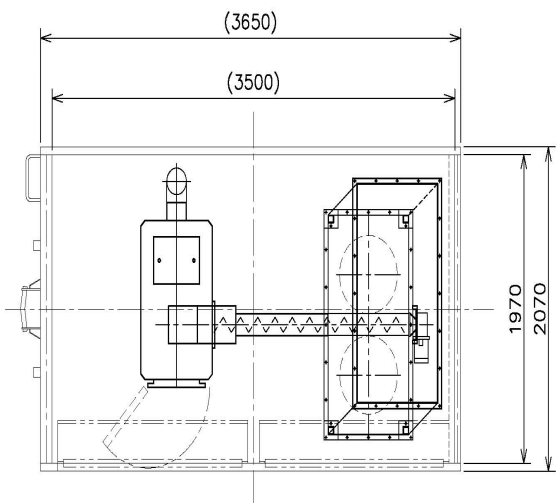


# コンテナ式パッケージボイラ (乾燥チップ)



名称	コンテナ式パッケージボイラ	
型式	PB-C 30	
適用燃料	木質チップ (水分30%w.b.以下)	
内蔵ボイラ	チップボイラ (30kW) ※	
適用車格	4トン車	
コンテナ	形状	箱型(シャッタ付)
	外寸	長さ: 3,819mm
		幅: 2,070mm
		高さ: 2,468mm
	素材	鉄製
自重	2,000kg	

※ボイラは30,60,75,80,100,120kWから選択可です。



## 主な特徴

- ♥ 脱着式コンテナにボイラとサイロが内蔵されています(短納期)
- ♥ 工事はコンテナの設置のみです(温水配管と電気工事を除く)
- ♥ 高価な建屋は不要です(低コスト)
- ♥ コンテナ式燃料カートリッジと組み合わせることで燃料投入も手間要らず(利便性)
- ♥ 遠隔監視システム「オンサイト:On-sight」を標準搭載しています(情報化)

設計・製造

**INOUE**

井上電設株式会社  
名古屋市中区金山4-3-17  
Tel 052-322-5271  
Fax 052-332-5273

コンセプト&デザイン

**Lab** ♥ **Forest Inc.**

ラブ・フォレスト株式会社  
長野市大門町529-1  
Tel 026-252-7505  
Fax 026-252-7507