



木質ボイラ遠隔監視システム

On-sight



機能と特徴

- ボイラの稼働状況を遠隔(PC)で確認
- エラー情報は携帯電話にメール通知
- 計測点は温度、流量、燃料水分、サイロ重量等
- データはCSVによるダウンロードが可能
- データ分析や改善提案(オプション)
- 効率やCO2排出量の計算が可能(オプション)
- サイロの燃料残量や補充指示も可能(オプション)
- センサ等のハード設置は別途見積必要
- 既設ボイラへの取り付けも可能(要相談)

Lab  Forest Inc.

ラブ・フォレスト株式会社

長野市大門町529-1

Tel 026-252-7505

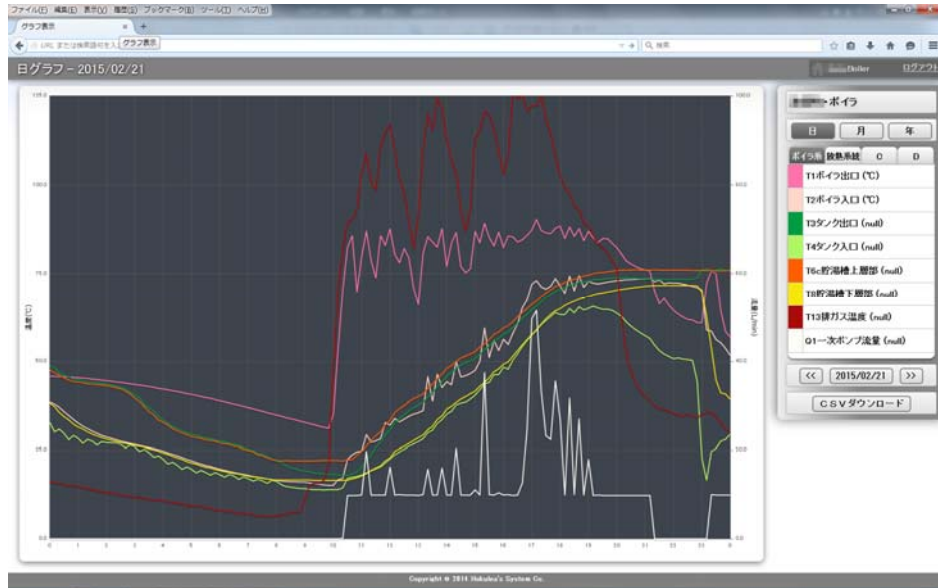
Fax 026-252-7507

www.labforest.jp

info@labforest.jp

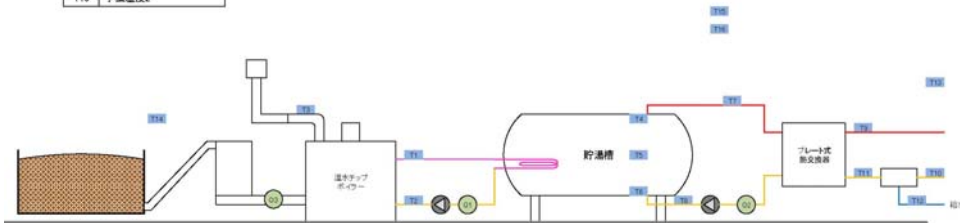
ボイラの排ガスや効率測定などを含め、ボイラに関するご要望がありましたらお気軽にご相談ください。

監視画面



基本システム構成

温度監視		接点信号監視	
T1	ボイラー往き温度	Q1	ボイラー循環流量パルス
T2	ボイラー還り温度	Q2	2次ポンプ循環流量パルス
T3	排ガス温度	Q3	オーガモータ回転パルス
T4	貯湯槽上部温度	S1	ボイラー異常信号
T5	貯湯槽中間温度	S2	燃料供給信号
T6	貯湯槽下部温度		
T7	温水往き温度		
T8	温水還り温度		
T9	温水2次往き温度		
T10	温水2次還り温度		
T11	給水温度		
T12	温水2次還り温度2		
T13	室内環境温度		
T14	外気温度		
T15	予備温度1		
T16	予備温度2		



製品仕様	
製品名	On-sight(オンサイト)
測定対象	温度(基本8点)、パルス信号(最大16点)
構成	基本ユニット、熱電対
ネット接続	無線LANアダプタ モバイルルータ(オプション)
その他	熱電対以外の小型流量センサ、オーガモータ用パルス検知器、熱電対延長導線、ロードセル、オンライン型水分検知器等はお客様のご要望により追加が可能

導入費用 (温度8点、客先LAN使用前提)	
基本ユニット	550,000円
無線LANアダプタ	10,000円
合計(税別)	560,000円

運転費用 (月額)	
通信・サーバ代(税別)	10,000円

注1)ボイラ導入時の組込が前提です。センサ類の取付工事費は含まれておりません。
注2)既設ボイラへの取付に関しては、別途ご相談ください。