

遠隔監視システム

オンサイト・ライト



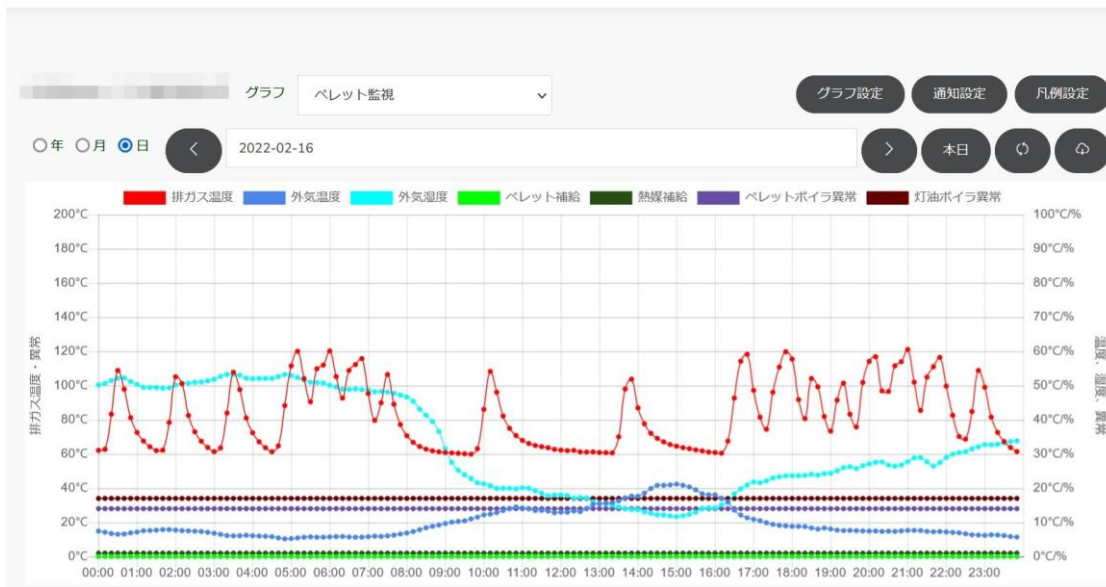
基本ユニットの外観



基本ユニットの内部

信号種類	用途	点数
無電圧接点信号入力	ボイラ異常などの接点出力信号や近接センサなどのON/OFF信号の読み込み	4点
アナログ入力	オンライン水分計や熱電対などのアナログ信号の読み込み	6点
I2C入力	I2C規格のセンサ入力 (例：温湿度センサ)	4点
交流電流入力	機器の電流測定 (1Aまで & 20Aまで)	2点
Bluetooth	温湿度センサ (SwitchBot)	10点

木質ボイラ遠隔監視システム



遠隔監視の画面

機能と特徴

- 当社商品「オンサイト」の簡易版です
- 機能を絞り込むことで初期費用を抑えました
- 複数の入力回路を使ったロギングが可能です
- データはウェブで確認できます
- 特定の対象に対して警報をメール送信できます

導入事例

- ボイラの温度や異常の監視
- 燃料サイロの残量計測や供給の指示
- チッパやペレット成形機のモータの電力計測

Lab Forest Inc.

ラブ・フォレスト株式会社

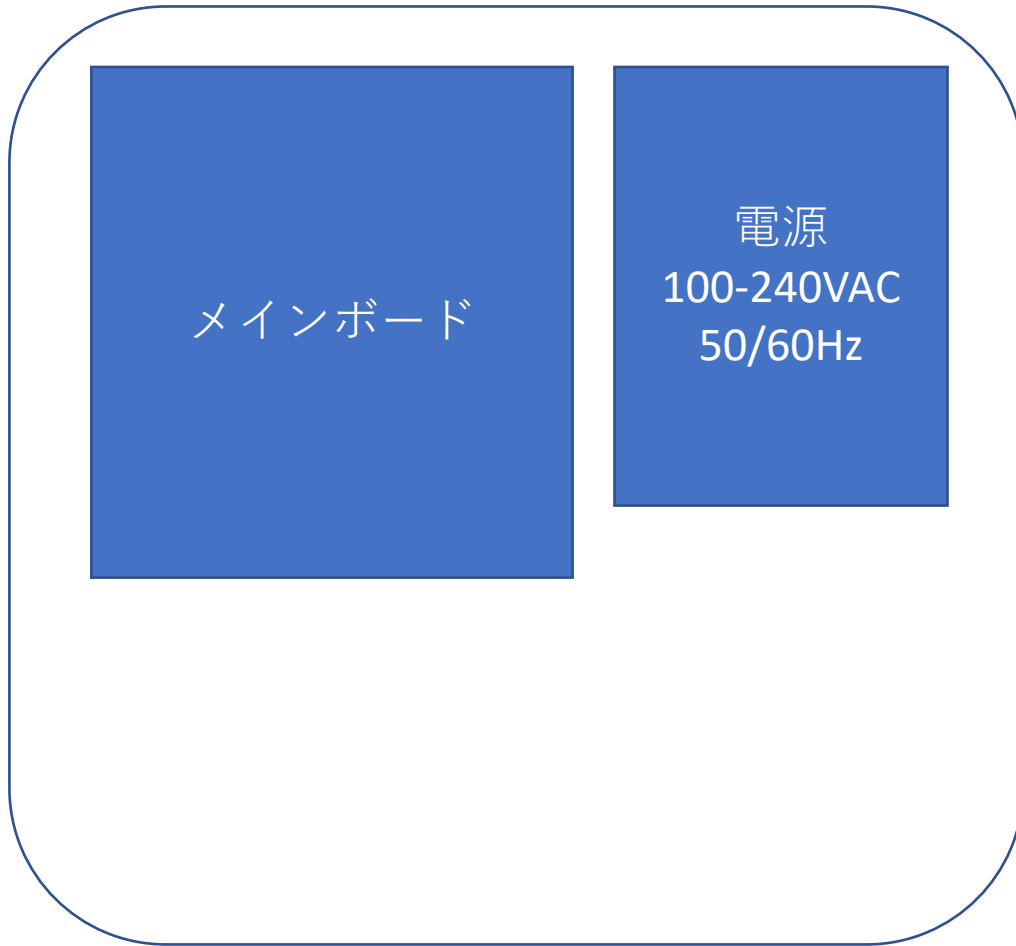
長野市大門町529-1

Tel 026-252-7505

Fax 026-252-7507

www.labforest.jp

info@labforest.jp



メインボードの構成

